



V.Bartkevicius company "VALSENA"  
 Savanoriu ave. 271 - 412 Kaunas LT 50131, Lithuania  
 Phone: 370 37 310603 Fax: 370 37 310648  
 E-mail: valsena@valsena.lt

## MPC-333



### Características principales:

- Soporta la elección de hasta 6 interfaces
- Interfaces soportadas: RS485, RS232, Data/Req (Kamstrup), Mbus, Lazo de corriente, GSM/GPRS y LAN
- Entradas digitales: Hasta 8 dispositivos
- Protocolos soportados: Modbus RTU, Modbus TCP/IP, IP, ICMP, UDP, TCP, DHCP, PPP, ARP, SNTP, IEC60870-5-104:200 y transparente
- Routing: GSM y Ethernet
- Especial; Protocolo transparente para transferencias de datos no estándar
- Alimentación: 9-36, 12-50 VDC (10VA)
- Alimentación para dispositivos externos: 3.7, 5, 6, 8 y 10 VDC (20mA)

<b>Primera interfaz</b>		
RS232	distancia de hasta 15m, velocidad de hasta 19,2Kbit/s	
GSM/GPRS	3 bandas 900/1800/1900 MHz	
<b>Segunda interfaz</b> (aislado galvánicamente)		
RS485	distancia de hasta 1,2km, max 32 dispositivos, velocidad de hasta 19.2 Kbits/s	
RS232	distancia de hasta 15m, velocidad de hasta 19,2Kbit/s	
Opto	Interfaz de transferencia de datos (Kamstrup)	
Mbus	hasta 8 dispositivos	
Lazo de corriente activo a 2 hilos	25-27V, 14-20mA, distancia de hasta 6km, velocidad de hasta 19,2Kbit/s	
<b>Tercera interfaz</b> (aislado galvánicamente)		
RS485	distancia de hasta 1,2km, max 32 dispositivos, velocidad de hasta 19.2 Kbits/s	
RS232	distancia de hasta 15m, velocidad de hasta 19,2Kbit/s	
Opto	interfaz de transferencia de datos (Kamstrup)	
Lazo de corriente activo a 2 hilos	25-27V, 14-20mA, distancia de hasta 6km, velocidad de hasta 19,2Kbit/s	
Alimentación para dispositivos externos	3,7/5/6/8/10 V	
<b>Cuarta interfaz</b>		
RS485	distancia de hasta 1,2km, max 32 dispositivos, velocidad de hasta 19.2 Kbits/s	
RS232	distancia de hasta 15m, velocidad de hasta 19,2Kbit/s	
<b>Quinta interfaz</b>		
Ethernet	par trenzado 10/100 Mbps, distancia hasta 100m	
<b>Sexta interfaz</b>		
USB (device)	tipo B, ver. 2.0	
<b>Discrete and Analog interfaces</b>		
Discrete IN	8	tipo ON/OFF

<b>Protocolos</b>		
	Modbus RTU Modbus TCP/IP IP ICMP UDP TCP DHCP PPP ARP SNTP IEC60870-5-104:2000	
<b>General</b>		
Alimentación	9-36, 12-50 VDC	
Aislado galvánicamente	>1000V	
Consumo de energía	<10VA	
Alimentación para dispositivos externos	3,7/5/6/8/10 VDC (20mA)	
<b>Normas de regulación</b>		
Compatibilidad electromagnética	LST EN 61000-4-5:2002+A1:2003 LST EN 55022:2000+A1+AC:2002+A2:2003 LST EN 55024:2000+A1:2003+A2:2003 LST EN 61000-4-2+A1+A2:2002 LST EN 61000-4-3+A1:2004 LST EN 61000-4-4:2005 LST EN 61000-4-5:2002+A1:2003 LST EN 61000-4-6:2002+A1:2003	
Seguridad	LST EN 60950-1:2006 LST EN 60950-1:2006/A11:2009	
<b>Especificaciones</b>		
Procesador	ARM7	
Memoria	capacidad de almacenamiento: 1-8MB, de hasta 5 años sin alimentación	
<b>Indicador LED</b>		
Alimentación	+	
Estado de entrada digital, para cada puerto	+	
Lectura/Escritura en el puerto serie, para cada puerto	+	
Estado módem GSM/GPRS	+	
Estado de Ethernet	+	
<b>Programación y actualización</b>		
Remota	GSM/GPRS, Ethernet (RJ45)	
Local	USB, RS232, RS485	
<b>Características físicas</b>		
Dimensiones	197x128x50 mm	
Peso	400 g	
Tipo de fijación	en rail DIN32	
Índice de protección	IP20	
<b>Condiciones climáticas</b>		
Temperatura de funcionamiento	-25..+60 °C	
Temperatura de almacenamiento	-40..+60 °C	
Rango de humedad	5-95%, sin condensación	
<b>Otras características</b>		
Reloj en tiempo real	+	
MBus auto setup	+	
<b>Activo o pasivo, 2 o 4 hilos</b>		
Número de interfaces soportadas	6	
RS485	+	distancia de hasta 1,2km, max 32 dispositivos, velocidad de hasta 19.2 Kbits/s
RS232	+	distancia de hasta 15m, velocidad de hasta 19,2Kbit/s
Opto	+	interfaz de transferencia de datos (Kamstrup)
MBus	+	hasta 8 dispositivos
Lazo de corriente	+	activo o pasivo, 2 o 4 hilos
Ethernet	+	par trenzado 10/100 Mbps, distancia hasta 100m

USB (device)	+	tipo B, ver. 2.0
USB (host)	-	tipo A, ver. 2.0
HART	-	
Alimentación para dispositivos externos	+	3,7/5/6/8/10 V
Universal	-	intercambiable mediante jumper
GSM/GPRS	+	3 bandas 900/1800/1900 MHz

## GENERALIDADES

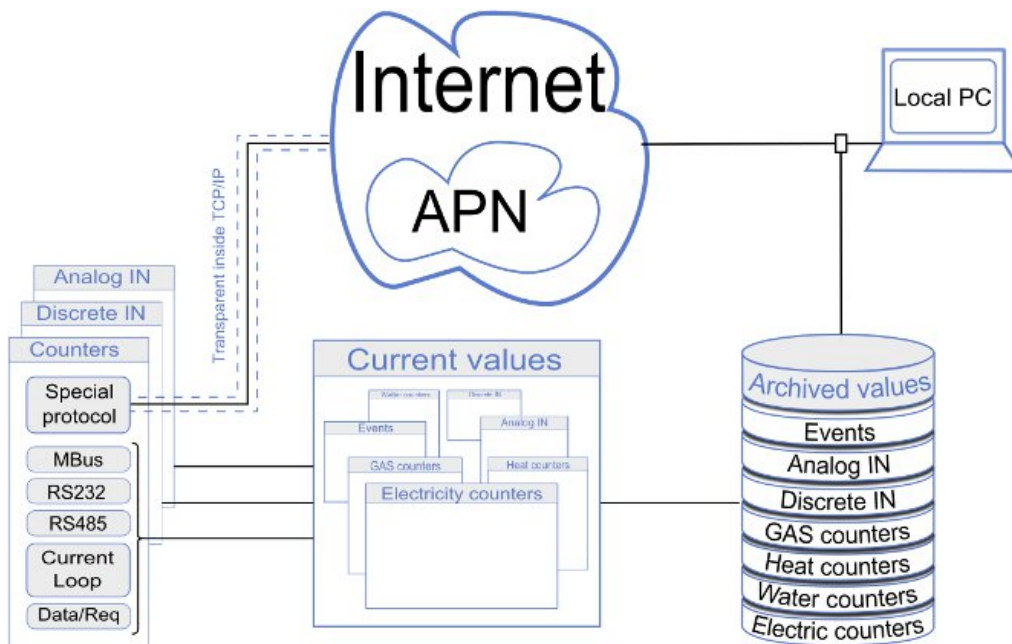
El controlador MPC-333 está diseñado para realizar la captura y análisis de datos en tiempo real. Permite la transmisión remota de la información almacenada e informes mediante GPRS/GSM y/o Ethernet. El controlador es compatible con los protocolos e interfaces más utilizadas (RS232, RS485, MBUS, Data/Req, bucle de corriente y entradas digitales), que le permite conectar a diferentes marcas y modelos de contadores. Nuestro modo de transferencia de datos "transparente" permite usar el controlador con prácticamente cualquier dispositivo. Soporta una amplia gama de protocolos (que puede ser ampliado por nuestros programadores bajo requerimiento). El intercambio de datos vía GPRS/GSM, Ethernet y/o cualquier interfaz serie es compatible con protocolos estándar - Modbus TCP/IP, Modbus RTU, IEC60870-5-104: 2000. Nuestros clientes - GAS, calefacción, compañías de agua, compañías de la UE, Ucrania y Asia Central.

## CARACTERÍSTICAS POR DEFECTO

- Lectura de datos de contadores de compañías energéticas;
  - Modo "transparente" de recuperación de datos (para protocolos específicos del fabricante);
  - Puertos de Entrada/Salida digitales;
  - Memoria independiente de registro en tiempo real (Hasta 8MB);
  - Gestión y actualización remota de software a través de GPRS/GSM y Ethernet;
  - Amplia gama de interfaces - GSM/GPRS, Ethernet, RS232, RS485, Lazo de corriente, USB, Data/Req, Mbus;
  - Fuente de alimentación aislada galvánicamente de interfaces.
- 
- Alimentación para contadores externos.

## BENEFICIOS PARA EL CLIENTE

- Económico, ya que el controlador realiza una gran cantidad de trabajo automático que libera a los profesionales a tareas más importantes;
  - Aumenta la eficiencia, ya que los datos son enviados a un ordenador central de manera continua. Si la conexión se pierde, sus datos serán almacenados en el controlador hasta que la conexión es reestablecida;
  - Aumenta la seguridad, ya que toda la información disponible permite un tiempo de respuesta rápido;
  - Versatilidad, el controlador puede funcionar con varios fabricantes e incluso diferentes tipos de contadores;
  - Simplicidad, ya que el control intuitivo y los LED disponibles hacen fácil la monitorización y el mantenimiento del equipo;
- 
- Un buen socio, porque no sólo le ayudamos a fabricar y personalizar los equipos, sino que también adaptamos el controlador y si sus demandas cambian.



## DISPOSITIVO CONFIGURABLE

Una característica excepcional de nuestro dispositivo es que la configuración hardware y software están en función de las necesidades del cliente. Usted puede seleccionar las interfaces deseadas y su funcionalidad.

Interface	RS232	RS485	Opto	MBUS	Current loop	Ethernet	GSM (GPRS)	Power for ext. dev.
A	○						○	
B	○*	○*	○*	○*	○*			
C	○*	○*	○*		○*			○
D	○	○						
E						○		
F								

○-optional one interface per socket; \*-galvanically isolated

<b>Discrete IN</b>	<b>8</b>
--------------------	----------

Panaudojimas